

# インキ缶シャワー洗浄機

**インキ缶シャワー洗浄機**は、従来の手洗い洗浄や超音波洗浄とは異なり固着したインキに対しても優れた洗浄効果を発揮し、誰でも簡単に洗浄処理が行え、2度洗い無く洗浄処理が可能です。

シャワー式洗浄の「物理的な力」に弊社洗浄剤インククリーンの「洗浄力」を加えることによって

**「洗浄時間の短縮」「省人化」「作業負荷軽減」「生産性の向上」**に貢献いたします！

従来のブラシなどによる手洗い洗浄ではインキ缶を傷めてしまいますが、シャワー式はインキ缶を傷める心配もありません。

**既設ラインや既存設備との連動化もご提案致します！**

## ▶ 装置外観・仕様一覧

### バッチ式（デモ機）



- ・洗浄・すすぎ時間が任意設定
- ・ワンタッチで運転
- ・省スペース設計・キャスターで移動も楽

#### 本体サイズ

H920×W700×D660  
(洗浄タンク別)

#### 処理時間（目安）

- ・洗浄 1～5分
- ・すすぎ 30秒～1分

### 半自動式



- ・複数の缶セットが可能
- ・洗浄から乾燥まで全自動運転
- ・ディスペンサーとの接続可能

#### 本体サイズ

H1550×W2970×D720

#### 処理時間（目安）

- ・洗浄 1～5分
- ・すすぎ 30秒～1分
- ・乾燥 30秒～1分

※カタログの記載内容は、予告なく変更することがございますのでご了承願います。

## バッチ式インキ缶シャワー洗浄機の現地デモ試験も実施可能！

デモ機を現地へお持ちし、洗浄効果や取扱い性の確認を体感いただけます！  
導入後の使用イメージや実際に試してみたいなど、お気軽にご連絡ください！

洗浄動画



YouTube 公開中

## ▶ 特 長

### ▶ 簡単操作!

- ・インキ缶を逆さにセットし、洗浄開始ボタンを押すだけで缶の内側・外側ともに洗浄可能です。

### ▶ 作業軽減による作業効率UP!

- ・自動運転のため洗浄中に他の作業が可能です。 ・インキ缶の自動洗浄中に印版の洗浄も行えます。
- ・省人化・作業の効率化を実現します。

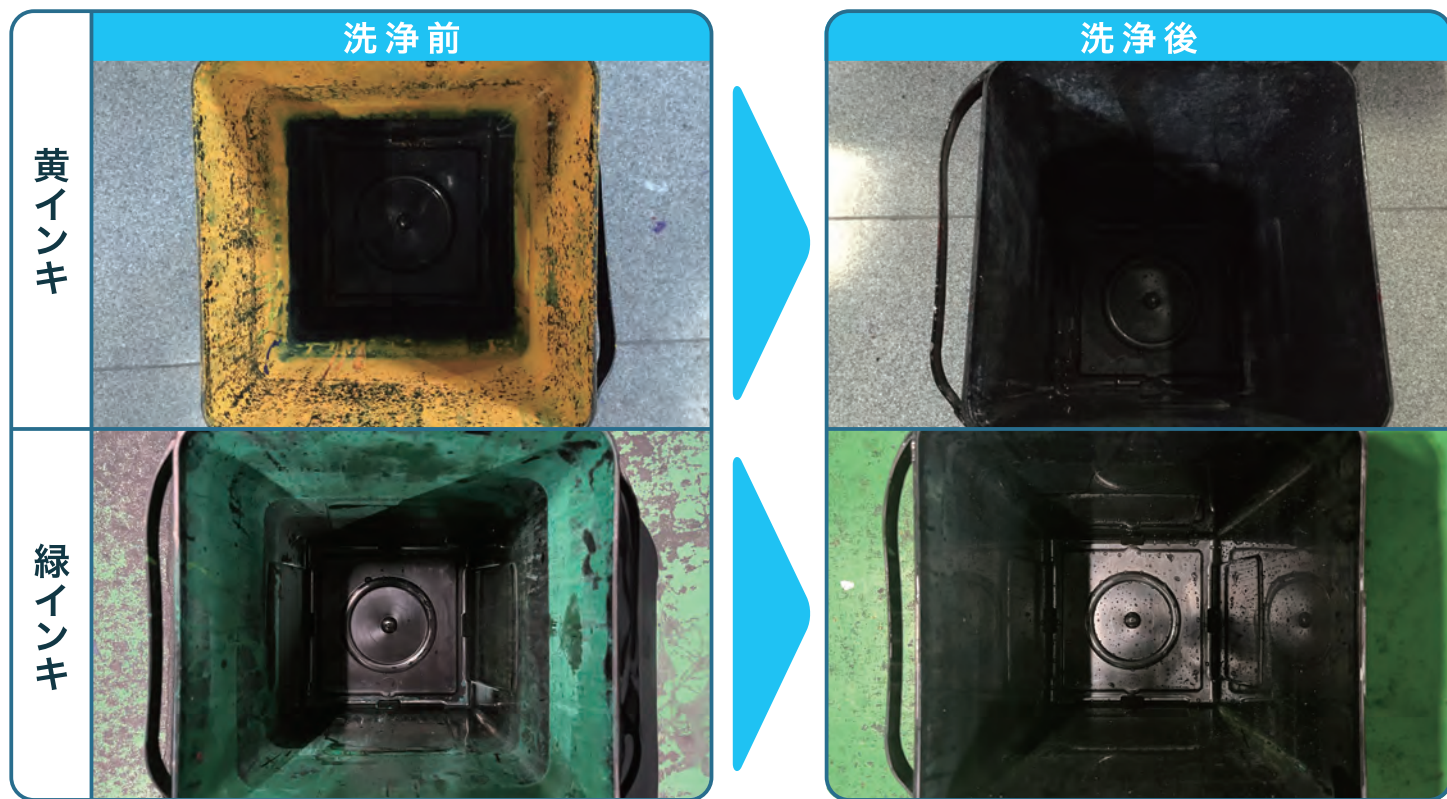
### ▶ 優れた洗浄性・洗浄時間の短縮!

- ・弊社洗浄剤「**インククリーン**」を使用することで、難洗浄インキに対しても短時間で優れた洗浄効果を発揮します。

### ▶ 既存設備や既設ラインとの連動化も可能!

- ・既設設備や設備ラインに対して、設計・提案を行います。 ・ディスペンサーとの連動による自動化も可能です。

## ▶ 洗浄結果



※インキは72時間以上放置し固着した状態

発売元

**MORESCO**  
株式会社 マツケン

本 社 〒541-0051 大阪市中央区備後町3丁目 2-15 モレスコ本町ビル  
TEL:06-6262-4831 FAX:06-6262-4803

東 京 〒105-0003 東京都港区西新橋1丁目 8-1 REVZO虎ノ門  
TEL:03-6811-2216 FAX:06-6811-2217

名古屋 〒460-0002 名古屋市中区丸の内3丁目 17-13 いちご丸の内ビル  
TEL:052-950-5225 FAX:052-253-8770

販売代理店



私たちは廃水処理装置の普及を通じて持続可能な開発目標 (SDGs) を支援しています。  
私たちは持続可能な開発目標 (SDGs) を支援しています。  
これまで培った洗浄ノウハウを活用し、持続可能な開発目標に向け、  
お客様とともにこれからも取り組んで参ります。

弊社サイトはこちらから

マツケン 検索



[www.matsuken-moresco.co.jp](http://www.matsuken-moresco.co.jp)